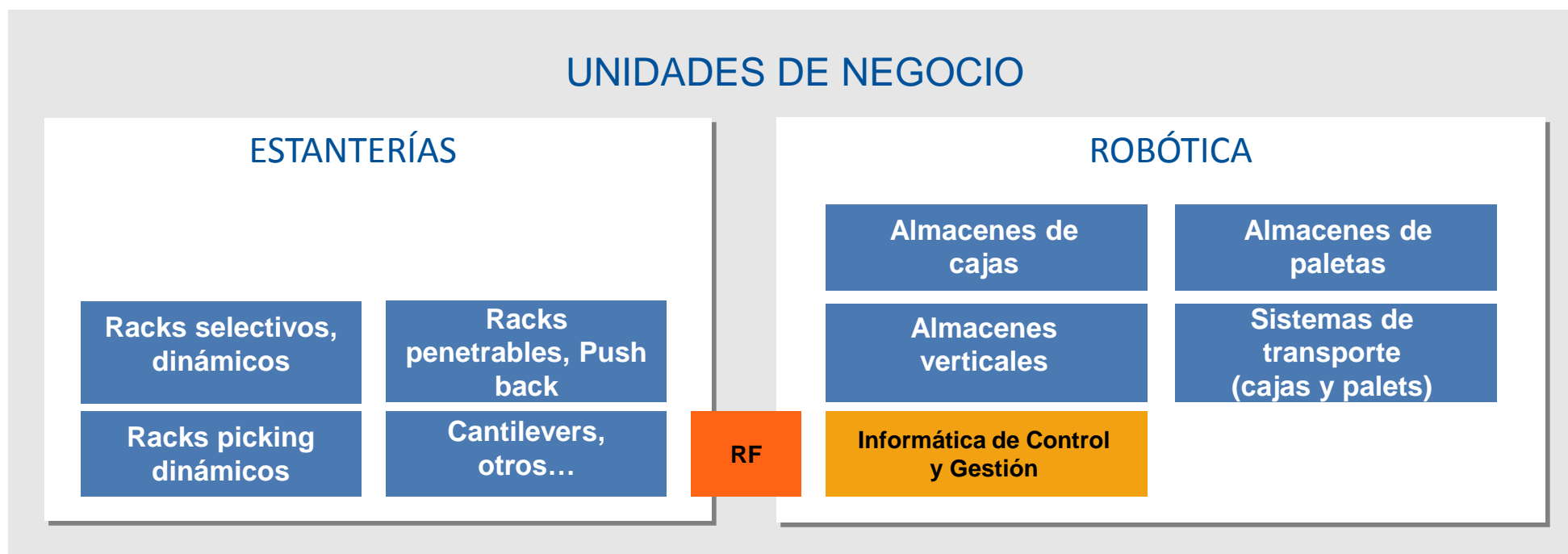


easy wms *Basic*

Software Gestión de Almacenes

INTRODUCCIÓN DE LA COMPAÑÍA

Mecalux es una multinacional de ingeniería con más de 50 años de historia. Líder en el mercado mundial de estanterías industriales, se sitúa entre las cinco primeras compañías del mundo en automatización de almacenes.



DESCRIPCIÓN DEL PRODUCTO

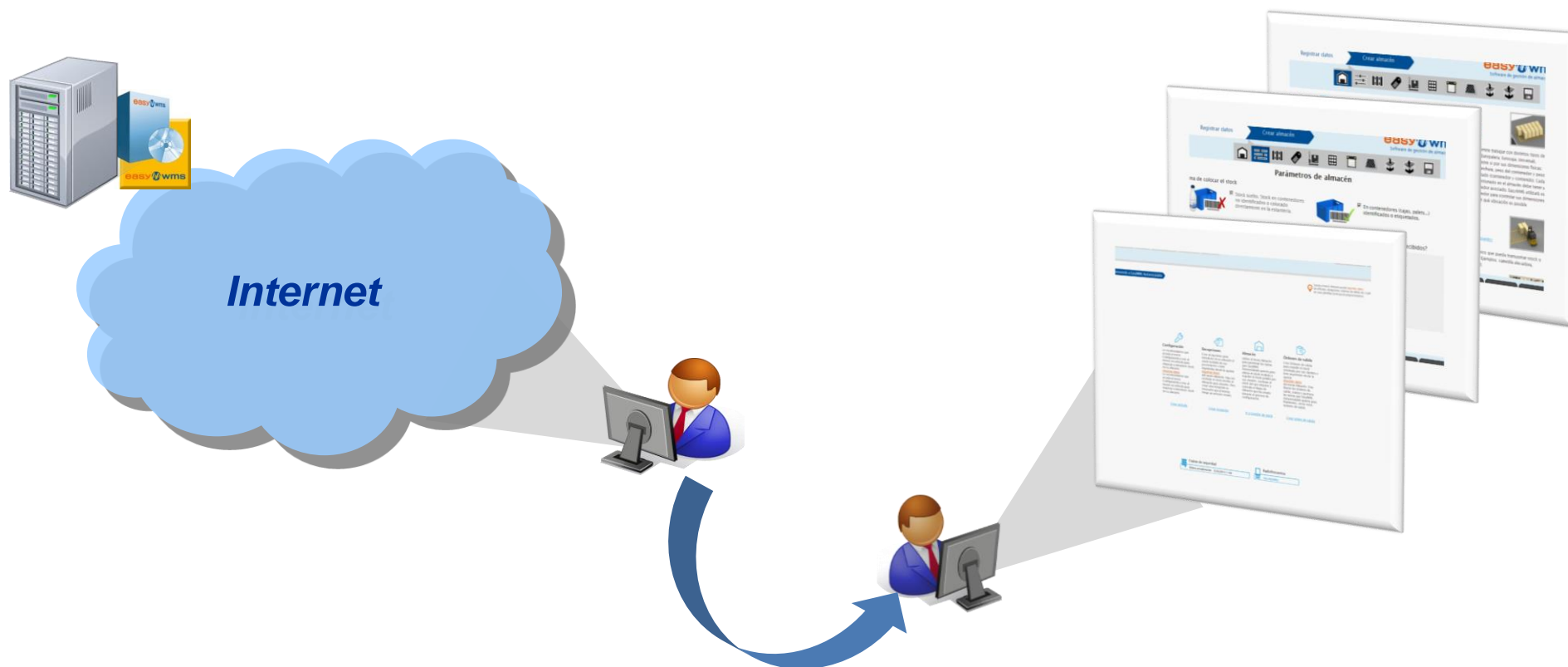
Easy WMS Basic es la solución básica de Mecalux para la gestión de un almacén. Mecalux dispone de otro software SGA más completo, Easy WMS.

Easy WMS Basic está especialmente indicado para almacenes convencionales de cualquier tamaño, independientemente de que trabajen con contenedores identificados, con stock suelto o en contenedores sin identificar y de que se empleen o no terminales de radio frecuencia (TRF).

Su sencillez pone a Easy WMS Basic al alcance de cualquier administrador o trabajador de almacén, al margen del grado de conocimientos informáticos y logísticos que tenga.

DESCRIPCIÓN DEL PRODUCTO

Easy WMS Basic es un producto pionero dentro de su sector al tratarse del primer SGA publicado en internet, completamente configurable por el propio usuario de manera fácil e intuitiva y operativo desde el primer día. Easy WMS Basic está disponible de manera gratuita por un periodo de 30 días con el 100% de las funcionalidades operativas.



DESCRIPCIÓN DEL PRODUCTO

Easy WMS Basic está formado por dos módulos de aplicación en función de la necesidad operativa del cliente:

**Easy WMS
Basic**

- Gestión mediante Papel
- Gestión mediante PC

**Easy WMS
Basic RF**

- Gestión mediante Papel
- Gestión mediante PC
- Gestión mediante Terminal RF

CONFIGURADOR

Es la herramienta incorporada dentro de Easy WMS Basic para generar la configuración del almacén. Mediante un asistente, completamente documentado, se podrán configurar todos los elementos que participan dentro de la gestión y operativa del almacén, desde los distintos tipos de contenedores, pasillos, estanterías, muelles y pulmones, etc... hasta la definición de recorridos y reglas para ubicación o preparación de pedidos.



APLICACIÓN DE TRABAJO

Es el módulo principal desde la cual se podrán aplicar todas las funcionalidades y operativas logísticas que proporciona Easy WMS Basic.

The screenshot displays the EasyWMS Basic application interface, which is divided into several functional modules:

- Recepciones (Receptions):** A section for managing incoming goods, including a 'Mapa del almacén' (Warehouse Map) and a table of inventory items.
- Almacén (Warehouse):** A section for managing the warehouse, including a 'Mapa del almacén' and a table of inventory items.
- Órdenes de salida (Outgoing Orders):** A section for managing outgoing orders, including a table of outgoing orders.
- Configuración (Configuration):** A section for managing system settings, including a 'Copias de seguridad' (Backups) section and a 'Radiofrecuencia' (RF) section.

The interface is designed for ease of use, with clear navigation menus and detailed data tables for each module.

Propietario	Artículo	Descripción	Cantidad	Line	Fecha de caducidad	Número de serie	Peso	Utilización	Estadista	Empare
Particulares	8001	BUSA CINTURA ELASTICA	1.0	[SA]				PEI 8001 1001	PEI	
Particulares	8001	BUSA CINTURA ELASTICA	2.0	[SA]				PEI 8001 1001	PEI	
Particulares	0001	CARTON PLASTICA FLOREADA	1.0	[SA]				PEI 8001 1002	PEI	
Particulares	0001	CARTON PLASTICA FLOREADA	11.0	[SA]				PEI 8001 1002	PEI	
Particulares	2001	SANDALIA CON PULSERA	2.0	[SA]				PEI 8001 1003	PEI	
Particulares	2001	SANDALIA CON PULSERA	2.0	[SA]				PEI 8001 1003	PEI	
Particulares	2002	SANDALIA CON TRENDA	2.0	[SA]				PEI 8001 1005	PEI	
Particulares	2002	SANDALIA CON TRENDA	2.0	[SA]				PEI 8001 1005	PEI	
Particulares	8002	CAMPERA DE JEAN CORTA	2.0	[SA]				TENDA 8001 1001	TENDA	
Particulares	8001	BUSA CINTURA ELASTICA	1.0	[SA]				TENDA 8001 1001	TENDA	
Particulares	2001	SANDALIA CON PULSERA	10.0	[SA]				PEI 8001 1003	PEI	

MÓDULO DE RADIOFRECUENCIA

Si se desea realizar la operativa del almacén mediante terminales de radio frecuencia, Easy WMS Basic dispone de un módulo adicional con el que podrá operar mediante estos dispositivos. Solo se requiere de un terminal con navegador web.

easy wms Conectarse

Nombre de usuario

Contraseña

Equipamiento

F1:Conectarse
F2:Seleccionar idioma

easy wms Menu Principal

Seleccione una opción:

- 1- Recepciones
- 2- Ubicar
- 3- Picking
- 4- Recuentos
- 5- Utilidades

Opción:

easy wms Datos de artículo

B001
BLUSA CINT. ELAS
Cantidades
 Disponible: 4 UN
 Bloqueada: 0 UN
 Expidiendo: 0 UN

F1: Ver ubicaciones

easy wms Datos de artículo

Artículo: B001 - TIENDA X001
Y001
 Cantidad: 1 UN
 Lote: T40CBLN
 Propietario: Parisien

F2: Siguiente

FUNCIONALIDADES



RECEPCIÓN: Procesos y Funcionalidades

ALMACENAMIENTO

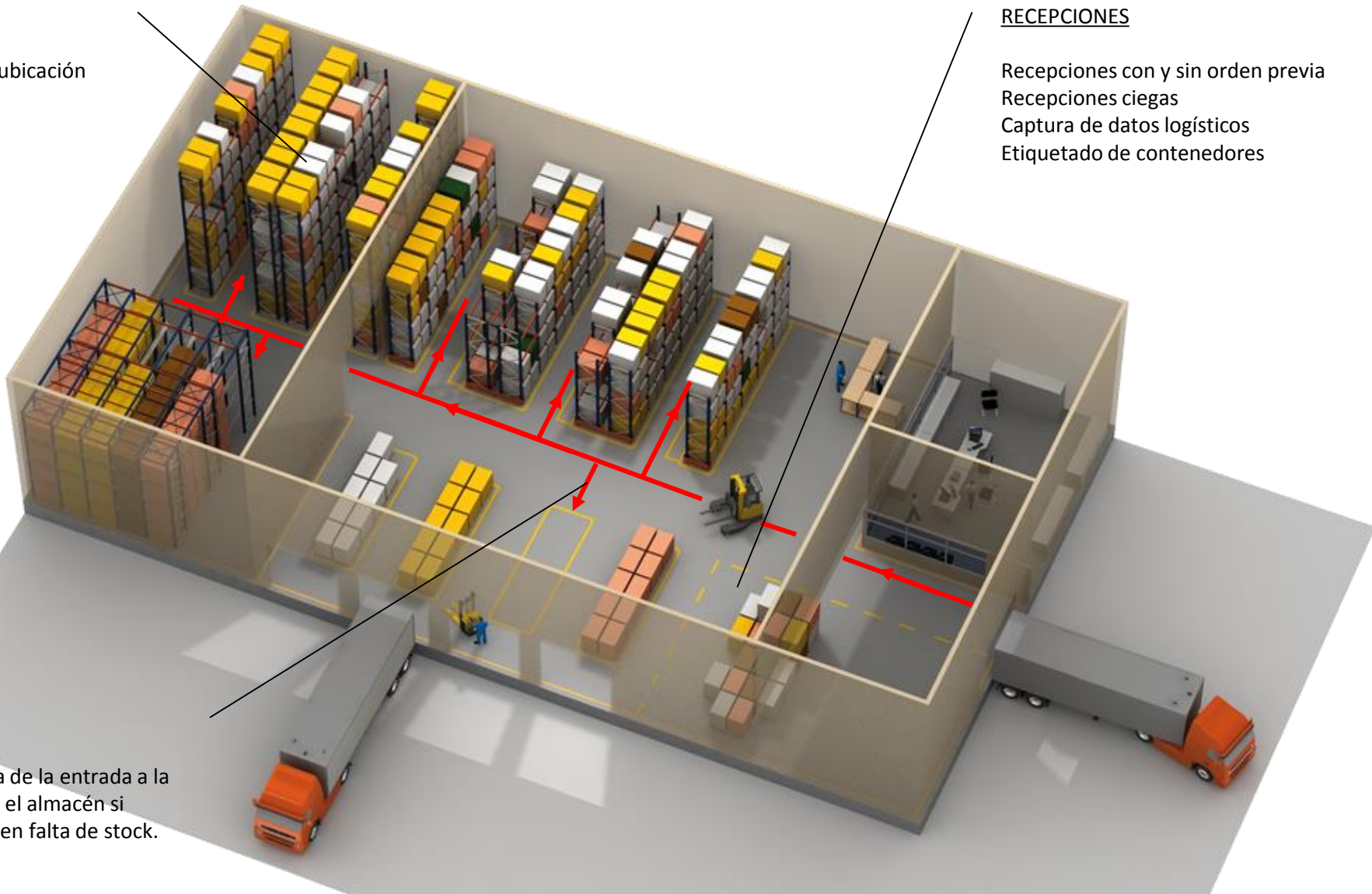
Gestor de reglas de ubicación
Consolidación
Reposiciones

RECEPCIONES

Recepciones con y sin orden previa
Recepciones ciegas
Captura de datos logísticos
Etiquetado de contenedores

CROSSDOCKING

Envío de mercancía de la entrada a la salida sin ubicar en el almacén si hubiere un pedido en falta de stock.

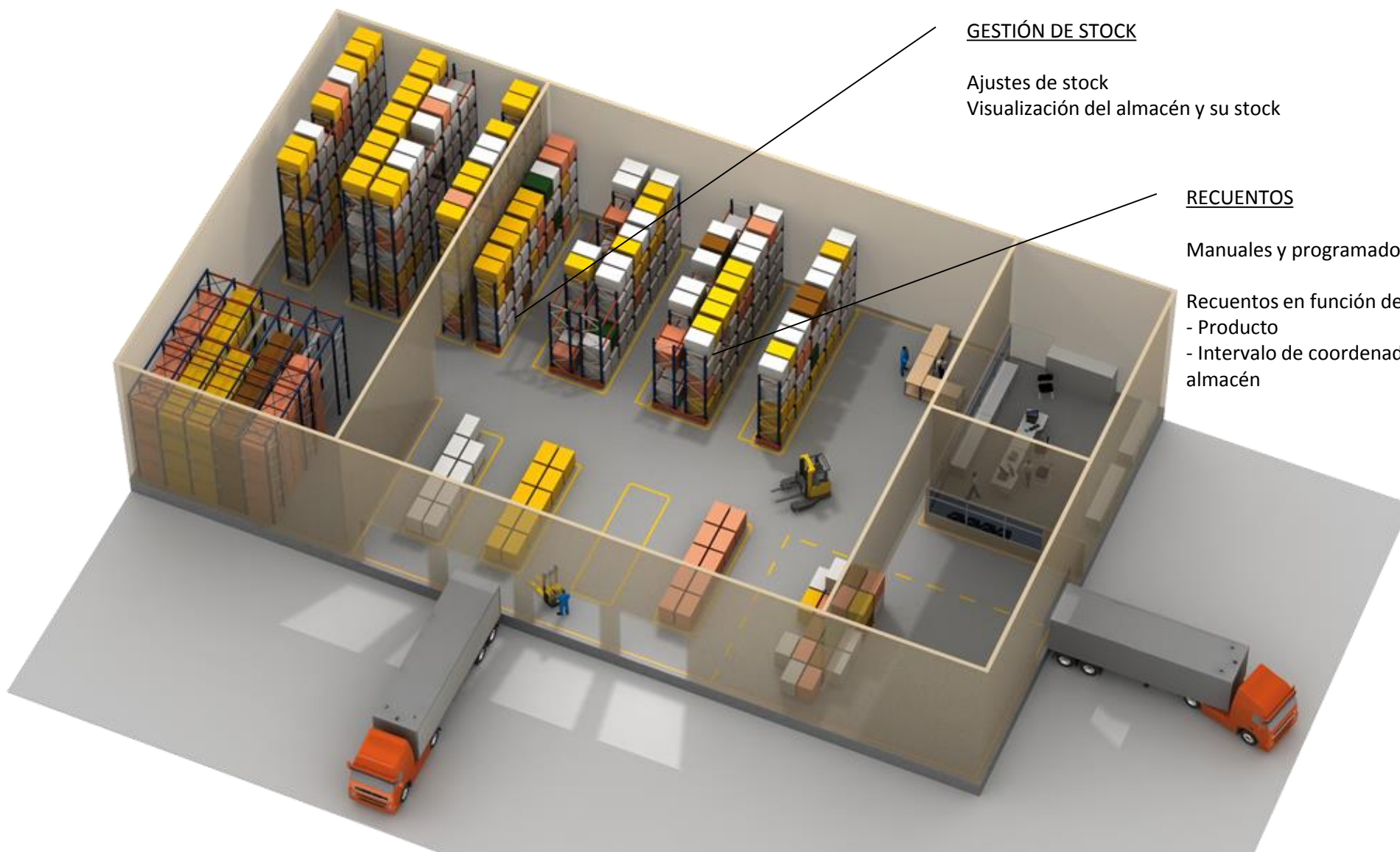


Funcionalidades de Easy WMS Basic: Recepción



Funcionalidad	Descripción
Recepciones	<p>-El sistema permite importar mediante (fichero extensión .xls (MS. Excel®) las órdenes de entrada. Éstas son el equivalente a órdenes de compra o entradas de material.</p> <p>-Posibilidad de realizar recepciones sin orden de entrada previa, es decir, alta de recepciones de manera manual y ciegas.</p> <p>-Posibilidad de rectificar cantidades esperadas por exceso o defecto (errores de envío).</p> <p>-Posibilidad de llevar a cabo la recepción operativa a través del terminal de radiofrecuencia o de gestión desde PC / papel.</p>
Captura de datos logísticos	<p>Posibilidad de captura de los siguientes datos logísticos aplicados a los artículos:</p> <ul style="list-style-type: none"> •Lote (Posibilidad de Mezclar Lotes) •Fecha de Caducidad •Número de Serie •Captura de Peso
Documentación de recepciones	<p>-Gráfica Estadística de Recepciones Correctas y con Diferencias.</p> <p>-Informe de Recepción (exportable a distintos formatos)</p> <p>-Impresión de órdenes de recepción en papel.</p>
Etiquetado con código de barras	<p>Impresión de etiquetas de Unidades de Almacenamiento (Contenedor), etiquetas de Ubicación y etiquetas de Producto con formato estándar</p>
Cierres de Recepciones	<p>-Cierre de órdenes de entrada y de las recepciones asociadas a esta.</p>

GESTIÓN DE STOCK E INVENTARIO



GESTIÓN DE STOCK

Ajustes de stock
Visualización del almacén y su stock

RECUEENTOS

Manuales y programados

Recuentos en función de:

- Producto
- Intervalo de coordenadas de almacén

Funcionalidades Easy WMS Basic: Ubicación



Funcionalidad	Descripción
Gestor de reglas de ubicación	<p>Las reglas de ubicación, es decir, el comportamiento del proceso de ubicación, puede componerse de distintas estrategias que podrán aplicarse o no en función de las necesidades.</p> <ul style="list-style-type: none"> •Ubicaciones de Picking •Primero en entrar primero en salir (FIFO) •Rotación de Artículo •Optimización del espacio del almacén •Primero en caducar primero en salir (FEFO)
Gestión de ubicaciones	<ul style="list-style-type: none"> - Gestión configurable del camino de ubicación para optimizar el movimiento hasta llegar a destino. - Gestión de Ubicación de contenedores o de artículos sin contenedor. - Generación de tareas de ubicación mediante papel o terminal de radio frecuencia. - Posibilidad de que el operario cambie de manera manual la ubicación sugerida por el sistema.
Consolidación	<p>Admite consolidar material por unidad de almacenaje o referencia. Mueve el stock de una ubicación o de una unidad de almacenaje a otra con el fin de conseguir una mayor optimización del espacio del almacén. El proceso de Consolidación se realiza de manera manual.</p>
Reposiciones	<ul style="list-style-type: none"> - Generación de tareas de reposición automática de productos desde muelles y pulmones de recepción a ubicaciones de picking. - Reposición de artículos de manera manual.

Funcionalidades Easy WMS Basic: Control Stock



Funcionalidad	Descripción
Visualización del almacén y su stock	El sistema cuenta con una herramienta gráfica, que visualiza un layout del almacén, las estanterías con el stock ubicado en ellas y el nivel de ocupación por estantería. Se podrán aplicar bloqueos y desbloqueos de ubicaciones.
Gestión de Stock	<ul style="list-style-type: none"> - Visualización del stock almacenado con posibilidad de edición y aplicación de bloqueos. - Posibilidad de informar de motivos de ajuste en edición de stock. - Visualización de los contenedores almacenados con posibilidad de edición y aplicación de bloqueos.
Recuentos	<ul style="list-style-type: none"> - Generación de tareas de recuentos Informados (tareas de inventario de almacén) según las siguientes características: <ul style="list-style-type: none"> • Producto y Rango de Ubicaciones del almacén - Posibilidad de realizar las tareas de recuento mediante papel o terminal de radio frecuencia

EXPEDICIONES: Procesos y Funcionalidades

PICKING

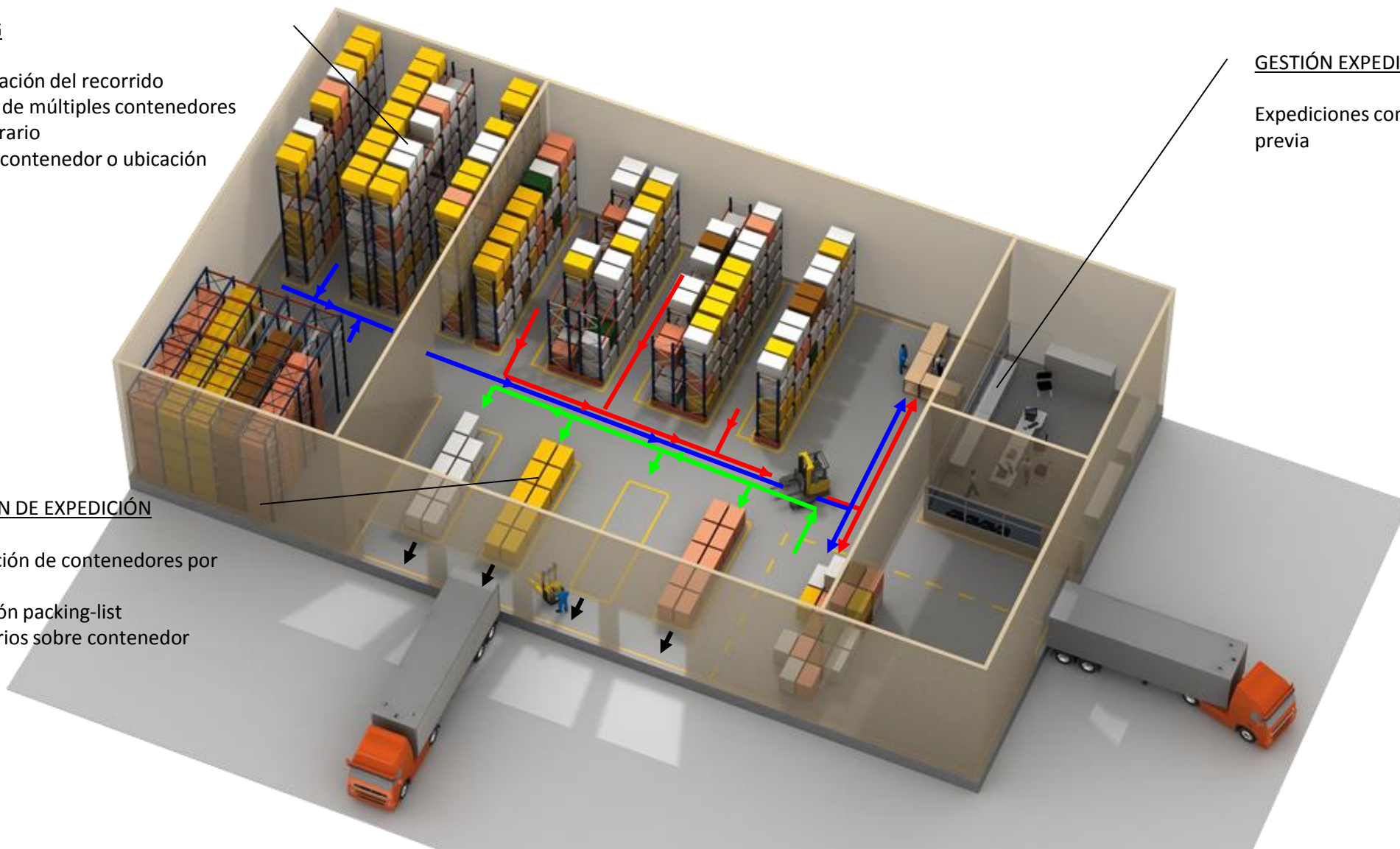
Optimización del recorrido
 Gestión de múltiples contenedores por operario
 Lectura contenedor o ubicación

GESTIÓN EXPEDICIONES

Expediciones con y sin orden previa

PULMÓN DE EXPEDICIÓN

Agrupación de contenedores por pedido
 Impresión packing-list
 Inventarios sobre contenedor



Funcionalidades Easy WMS Basic: Expedición



Funcionalidad	Descripción
Órdenes de Expedición	<ul style="list-style-type: none"> - El sistema permite importar mediante (fichero extensión .xls (MS. Excel®) las órdenes de salida. Éstas son el equivalente a órdenes de venta o salidas de material. - Posibilidad de realizar órdenes de salida manuales.
Preparación de pedidos	<p>Salida de material según las siguientes modalidades.</p> <ul style="list-style-type: none"> -Gestión de salidas de contenedor completo / Gestión de salidas por picking. -Gestión configurable del camino de preparación de pedidos para optimizar el movimiento hasta llegar a destino.
Picking	<p>Posibilidad de configuración de las distintas reglas de picking</p> <p>Picking directo</p> <ul style="list-style-type: none"> •FEFO •FIFO •LEFO •LIFO •Optimización del espacio de almacenaje
Documentación de órdenes de expedición	<ul style="list-style-type: none"> -Gráfica Estadística de Órdenes de Salida Correctas y con Diferencias. -Informe de Ordenes de Salida (exportable a distintos formatos) -Impresión de Packing List (exportable a distintos formatos)

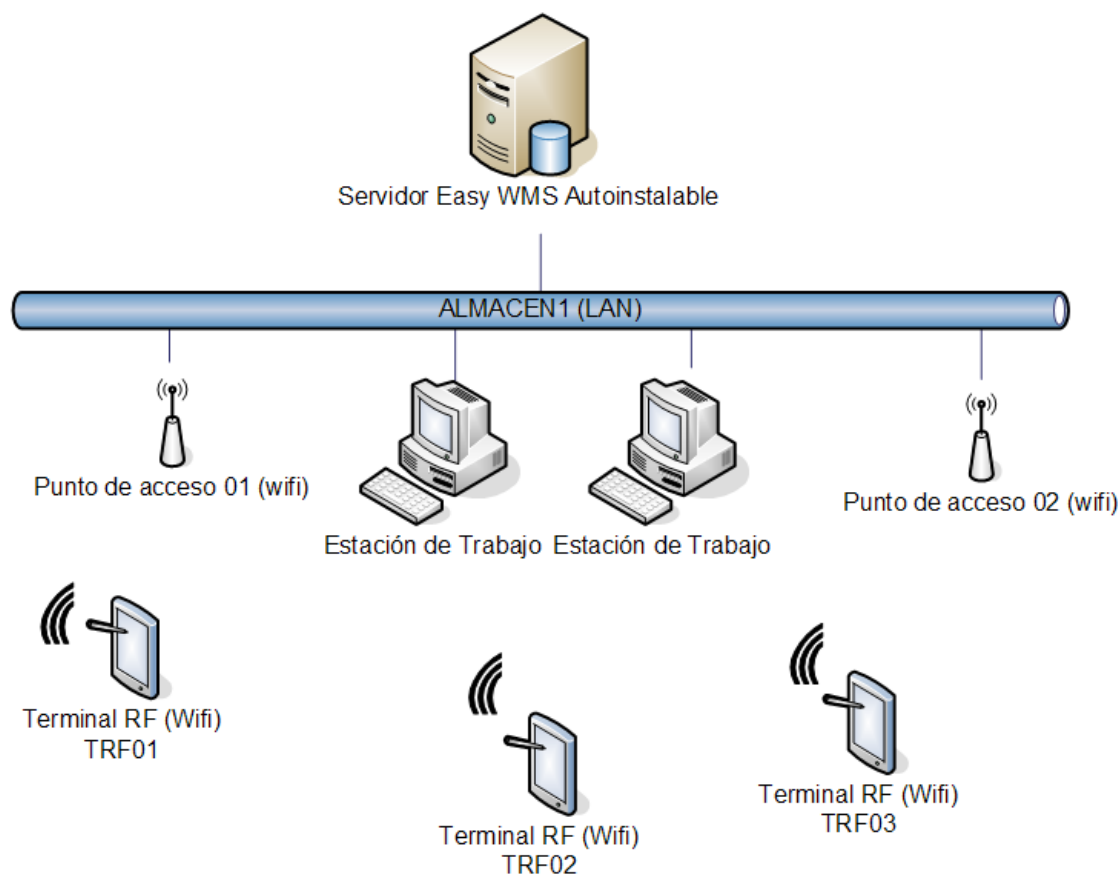
Funcionalidades Easy WMS Basic: Herramientas



Funcionalidad	Descripción
Asistente de Configuración	Easy WMS Basic incorpora un asistente de configuración con el que el usuario final podrá configurar y/o modificar la configuración del almacén: pasillos y ubicaciones, muelles y pulmones. Equipamientos, Tipos de Contenedores, Recorridos de Entrada y Salida del operario dentro del almacén y Estrategias de Ubicación y Picking.
Seguridad	El sistema hace posible la gestión de usuarios y grupos de usuarios hasta un máximo de 10 usuarios.
Importación de Datos Maestros y Órdenes de Recepción / Expedición	<p>Easy WMS Basic puede importar datos y órdenes de trabajo de Recepción y Expedición mediante ficheros Microsoft® Excel® (extensión de archivo “.xls”),</p> <p>Easy WMS Basic proporciona las siguientes plantillas en formato Microsoft® Excel® para importación de datos:</p> <ul style="list-style-type: none"> •Maestro de Artículos •Maestro de Compañías •Maestro de Cuentas •Maestro de Propietarios •Maestro de Proveedores •Maestro de Transportistas •Maestro de Tipos de Producto •Órdenes Recepción •Órdenes Expedición •Petición de stock (con y sin detalle)
Exportación de Datos	<p>Easy WMS Basic puede exportar datos mediante ficheros Microsoft® Excel® (extensión de archivo “.xls”),</p> <p>Easy WMS Basic proporciona las siguientes plantillas en formato Microsoft® Excel® para importación de datos:</p> <ul style="list-style-type: none"> •Confirmación de Órdenes de Recepción •Confirmación de Órdenes de Expedición •Respuestas a las peticiones de stock (con y sin detalle)
Multipropietario	Permite la gestión del stock de terceros
Multidioma	Easy WMS Basic está disponible en Español, Inglés, Francés y Portugués

ARQUITECTURA EASY WMS BASIC

Easy WMS Basic tiene una arquitectura cliente-servidor moderna, en la que el servidor contiene las reglas de negocio y el cliente solamente contiene funcionalidades gráficas para mejorar la velocidad de respuesta.



Requerimientos del Hardware



Servidor

- Arquitectura del sistema: Intel (x86)
- Sistema operativo: Uno de los siguientes sistemas operativos Windows ® :
 - ✓Windows XP ® Professional Service Pack 1 o superior
 - ✓Windows Server ® 2003
 - ✓Windows Vista ®
 - ✓Windows Server ® 2008 y 2008 R2
 - ✓Windows Seven ® en sus versiones 32 o 64 Bits
- Protocolo de red: TCP/IP, la aplicación servidora utiliza los puertos 4502 y 4503 que deben estar abiertos en el firewall.
- Espacio de disco:
 - ✓Instalación servidor: 100 megabytes mínimo
 - ✓Instalación cliente: 75 megabytes
- RAM: 512 megabytes mínimo, 1 Gbyte recomendado.
- Microsoft ® Windows Installer (MSI): versión MSI 4.0 o superior. Puede descargar el MSI de Microsoft desde <http://msdn.microsoft.com>
- Requisitos:
Tener instalado el Framework 4 de .NET.

Partners



Requerimientos del Hardware



PC Clientes

- Arquitectura del sistema: Intel (x86)
- Sistema operativo: Uno de los siguientes sistemas operativos
 - ✓ Windows XP ® Professional Service Pack 1 o superior
 - ✓ Windows Server ® 2003
 - ✓ Windows Vista ®
 - ✓ Windows Server ® 2008 y 2008R2
 - ✓ Windows Seven ® en sus versiones 32 o 64 Bits
- Protocolo de red: TCP/IP
- Espacio de disco: Instalación cliente: 75 megabytes



Terminales de RF

- Terminal con navegador WEB.



Tipo de impresora

- Cualquier tipo de impresora compatible con Windows ®.

Partners



Aviso legal

El contenido de este documento está protegido por leyes y tratados de derechos de autor, tanto nacionales como internacionales. La reproducción, distribución, comunicación pública, transformación o puesta a disposición de este documento, o de cualquier parte del mismo, está penada por la ley con sanciones civiles y penales.

Copyright © 2014 MECALUX, S.A. Reservados todos los derechos.

ANDALUCÍA

CÓRDOBA - Tel. 957 326 375 / 379

C/ Platero Pedro de Bares, 31
14007 Córdoba
Fax 957 326 379

MÁLAGA - Tel. 952 245 550

Centro de Transportes
de Mercancías (C.T.M.)
C/ Franz Liszt, 1 Edificio 1, Oficina 226
29590 Campanillas (Málaga)
Fax 952 245 345

SEVILLA - Tel. 954 520 600

Avda. de la Prensa, 3
Pol. Ind. Ctra. Amarilla
41007 Sevilla
Fax 954 522 000

ARAGÓN

ZARAGOZA - Tel. 976 504 041

Ctra. de Valencia, km 7,7 - Nave 82 B
50410 Cuarte de Huerva (Zaragoza)
Fax 976 504 002

ASTURIAS - LEÓN

GIJÓN - Tel. 985 178 045

C/ Ataulfo Frieria Tarfe, 12
Pol. Ind. Los Campones
33211 Gijón (Asturias)
Fax 985 178 040

CANTABRIA - PALENCIA

BURGOS - VALLADOLID - ZAMORA

SALAMANCA

PALENCIA - Tel. 979 767 000

Ctra. Palencia Villada, km 1
34192 Grijota (Palencia)
Fax 979 767 169

CATALUÑA

BARCELONA - Tel. 932 616 902

C/ Silici, 1
08940 Cornellà (Barcelona)
Fax 933 350 098

GIRONA - Tel. 972 411 431

Fax 972 411 175

TARRAGONA - Tel. 977 547 928

Fax 977 551 844

COMUNIDAD VALENCIANA

MURCIA - ALBACETE

ALBACETE - Tel. 967 522 057

Fax 967 248 020

ALICANTE - Tel. 965 171 443

C/ Mercuri, 14 - Nave 1
03690 San Vicente del Raspeig (Alicante)
Fax 965 174 330

MURCIA - Tel. 968 894 416

C/ Julián Romea, Parc. 19 - 1
Pol. Ind. Oeste
30169 San Ginés (Murcia)
Fax 968 895 070

VALENCIA - Tel. 961 590 302

Avda. Alquería de Moret, 5 y 7
Pol. Ind. Alquería de Moret
46210 Picanya (Valencia)
Fax 961 593 454

EXTREMADURA

BADAJOS - Tel. 924 242 636

Avda. Sinforiano Madroñero, 19
Entrepanta 8
06011 Badajoz
Fax 924 240 824

GALICIA

A CORUÑA - Tel. 981 298 444

Parcela, G-8 - Pol. Ind. Pocomaco
15190 A Coruña
Fax 981 285 393

ISLAS BALEARES

PALMA DE MALLORCA - Tel. 971 731 267

C/ Juan Crespi, 51
07014 Palma de Mallorca
Fax 971 450 413

ISLAS CANARIAS

LAS PALMAS - Tel. 928 413 404

C/ Juan Gutemberg, 17-19
35013 Las Palmas de Gran Canaria
Fax 928 414 965

TENERIFE - Tel. 922 821 534

Avda. de Tijarafe, s/n
Urb. Los Majuelos
38108 La Laguna (Tenerife)
Fax 922 821 857

MADRID

MADRID - Tel. 916 888 333

C/ Julio Palacios, 14
Pol. Ind. Ntra. Sra. Butarque
28914 Leganés (Madrid)
Fax 916 860 945

NAVARRA - LA RIOJA

PAMPLONA - Tel. 948 312 911

Calle C, nº 63
Pol. Ind. Talluntxe II
31110 Noain (Navarra)
Fax 948 312 900

PAÍS VASCO

BILBAO - Tel. 902 198 706

C/ Larrauri, 1 Edificio A-3*
48160 Derio-Bilbao (Vizcaya)
Fax 902 367 791

SAN SEBASTIÁN - Tel. 902 198 706

C/ Oialume Bidea, 15
Pol. Ind. Zamoka
20115 Astigarraga (Guipúzcoa)
Fax 902 367 791

VITORIA - Tel. 902 198 706

Portal de Gamarra, 1
Edificio Deba
01013 Vitoria (Álava)
Fax 902 367 791